

FF - Footway Fortress

KUVAUS

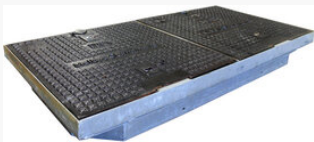
FF, tunnetaan myös nimellä Footway Fortress, on osakaivojärjestelmä, jossa jokaisen osan korkeus on 150 mm. Modulaarinen rakenne mahdollistaa osien saumattoman lukituksen, jolloin voidaan rakentaa kaivo haluttuun syvyyteen, enintään 2100 mm asti.

EN124 D400 -standardien mukaisesti testattu kestävässä pystysuuntaisissa kuormissa, FF-kaivo soveltuu asennettavaksi ympäristöihin, jotka on luokiteltu A15, B125, C250 ja D400.

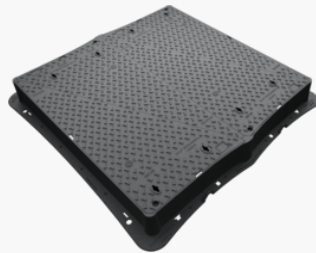
Tämä muunneltavuus tekee siitä sopivan moniin käyttökohteisiin, jalankulkualueista raskaan ajoneuvoliikenteen paikkoihin.



Product number	Product name
5229202	Valurautakansi B125 kaapelikaivon FF9045, 2-osainen
5229034	Valurautakansi D400 Ultima Connect ja FF1221221200×1200, 4-osainen
5229033	Valurautakansi D400 Ultima Connect 900×900 ja FF9090, 2-osainen



5229202



5229034



5229033